

ALSAFLOOR

REVÊTEMENT DE SOL VINYLE
VINYL FLOORING | REVESTIMIENTO DE SUELO VINÍLICO



2021

SOMMAIRE

CONTENT | INDICE

P 5 > 7

SELECT

Vinyle rigide	7,5 / 0,55 mm
Rigid vinyl	7,5 / 0,55 mm
Vinilo rígido	7,5 / 0,55 mm

P 8 > 11

IDÉAL

Vinyle rigide	5,5 / 0,55 mm
Rigid vinyl	5,5 / 0,55 mm
Vinilo rígido	5,5 / 0,55 mm

P 12 > 13

PRESTIGE 2.0 DALLES / PRESTIGE 2.0 TILES PRESTIGE 2.0 LOSETAS

Vinyle rigide	5 / 0,55 mm
Rigid vinyl	5 / 0,55 mm
Vinilo rígido	5 / 0,55 mm

P 14 > 15

CLASSIC R.

Vinyle rigide	4 / 0,3 mm
Rigid vinyl	4 / 0,3 mm
Vinilo rígido	4 / 0,3 mm

P 17 > 19

PRESTIGE 2.0 LAMES / PRESTIGE 2.0 PLANKS PRESTIGE 2.0 LAMAS

Vinyle souple	5 / 0,55 mm
Flexible vinyl	5 / 0,55 mm
Vinilo flexible	5 / 0,55 mm

P 20 > 21

CLASSIC S.

Vinyle souple	4 / 0,3 mm
Flexible vinyl	4 / 0,3 mm
Vinilo flexible	4 / 0,3 mm

P 22 > 23

CARACTÉRISTIQUES PRODUITS TECHNICAL FEATURES CARACTERÍSTICAS TÉCNICAS

P 24 > 25

LES ACCESSOIRES THE ACCESSORIES LOS ACCESORIOS

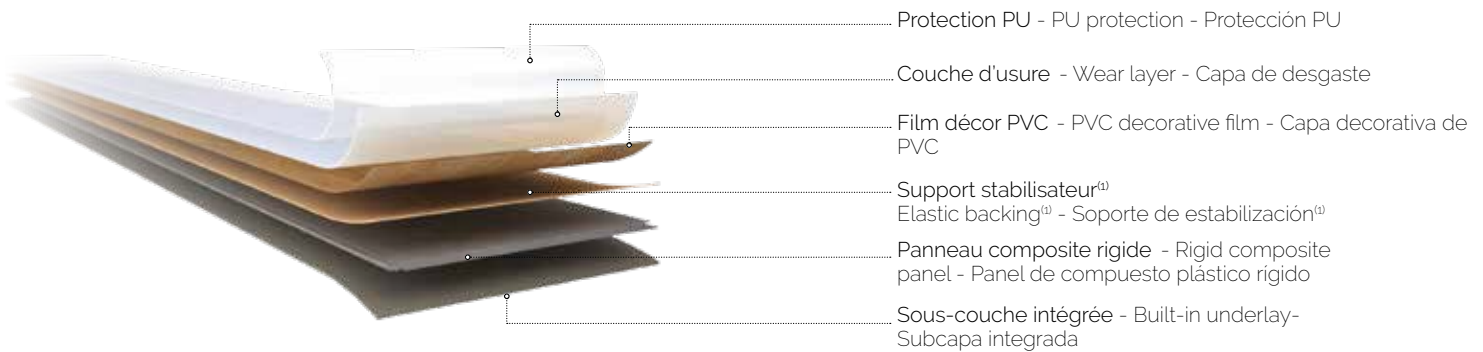
P 26 > 27

LES COLLECTIONS COLLECTIONS LAS COLECCIONES

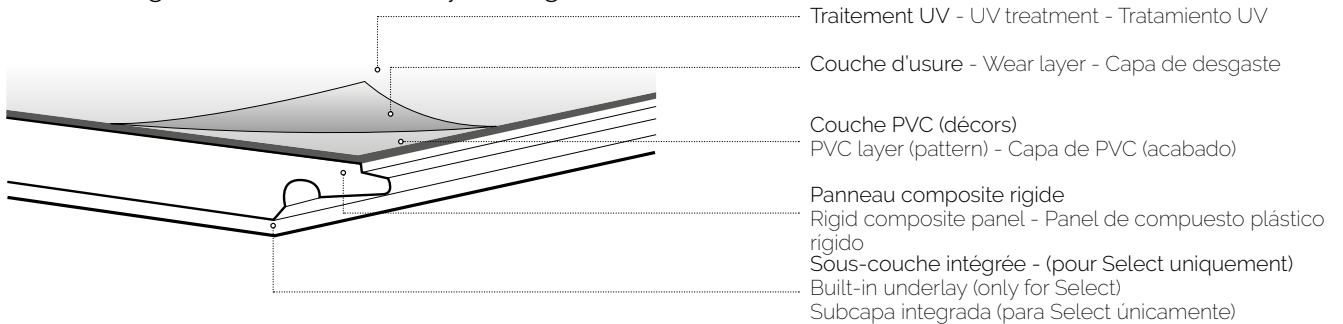
SCHÉMAS DE COUPE PRODUITS

PRODUCT CROSS-SECTIONS | ESQUEMAS DE LOS PRODUCTOS

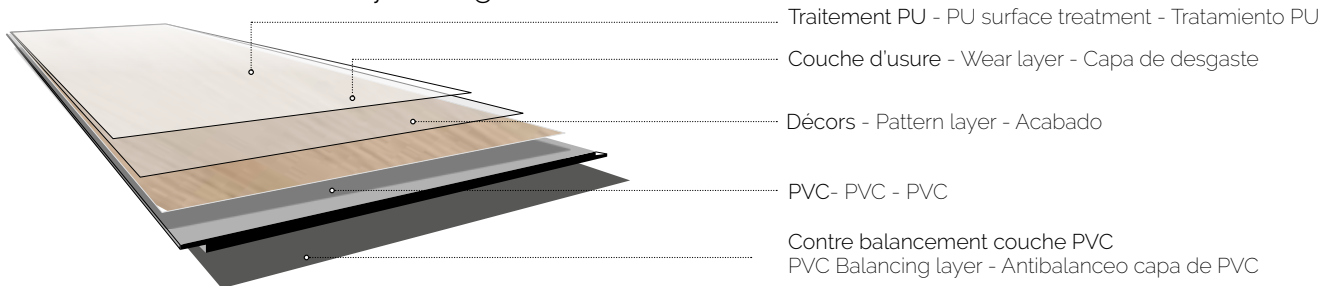
Vinyle rigide Idéal - Idéal Rigid Core Board - Panel composite rigido Idéal



Vinyle rigide Select, Classic R et Prestige 2.0 dalles - Rigid vinyl Select, Classic R. and Prestige 2.0 tiles - Suelo vinílico rigido Select, Classic R. y Prestige 2.0 losetas



Vinyle souple Classic S. et Prestige 2.0 lames - Flexible vinyl Classic S. and Prestige 2.0 planks - Suelo vinílico flexible Classic S. y Prestige 2.0 lamas



Produit respectueux...

Our products are harmless...
 Producto no perjudicial...

de l'environnement

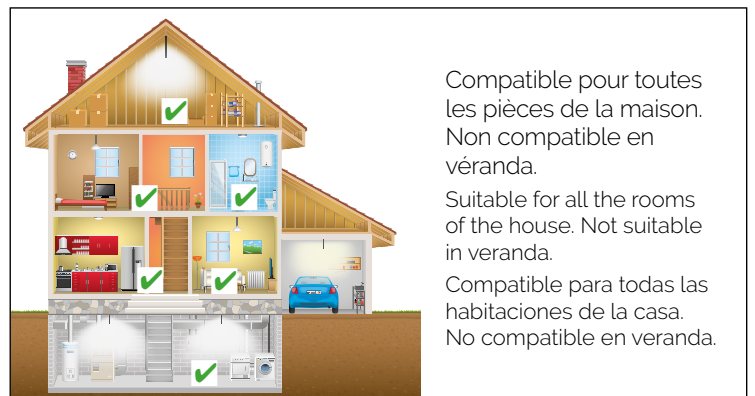
for the environment - para el medio ambiente

- Produit recyclable - Recyclable - Producto reciclable
- Entretien ne nécessitant pas de produits spécifiques
 Chemical-free maintenance
 Mantenimiento que no precisa de ningún producto

de la santé

for your health - para la salud

- Sans formaldéhyde - Formaldehyde-free - Sin formaldehído
- Non allergène - Non-allergenic - No alergénico



*Information sur le niveau d'émission de substances volatiles dans l'air intérieur, présentant un risque de toxicité par inhalation, sur une échelle de classe allant de A+ (très faibles émissions) à C (fortes émissions).

*Information as to emissions of volatile compounds in the indoor air, which might be harmful to the health when inhaled, on a scale from Class A+ (very low emissions) to C (high emissions).

*Información sobre el nivel de emisión de sustancias volátiles en el aire de espacios interiores, que presentan un riesgo de toxicidad por inhalación, a una escala que va desde clase A+ (emisiones muy débiles) a C (emisiones fuertes).

(1) Voir page 9 - See page 9 - Véase página 9

VINYLE RIGIDE

RIGID VINYL | VINOLO RIGIDO



S06 Lisbonne | Lisbon | Lisboa

SELECT | IDÉAL | PRESTIGE 2.0 DALLES | CLASSIC R.

SELECT 7,5 / 0,55 MM



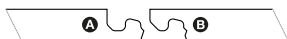
Sous-couche intégrée
Built-in underlay
Subcapa integrada

S05 Stockholm | Stockholm | Estocolmo

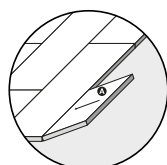


	LAME - PLANK - TABLA	DALLE - TILE - LOSETA	DALLE - TILE - LOSETA
LONGUEUR LENGTH LARGO	1510 mm	812,80 mm	605 mm
LARGEUR WIDTH ANCHO	220 mm	406,40 mm	605 mm
ÉPAISSEUR THICKNESS ESPESOR	7,5 mm	7,5 mm	7,5 mm
LAMES PLANK TABLA / KIT	8	6	5
M ² SQM / KIT	2,66	1,98	1,83
POIDS WEIGHT PESO / KIT	21,95 kg	18,80 kg	13,50 kg

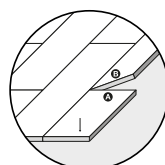
SYSTEM **DROPLOCK100** AND **DROPLOCK400** POUR LES DALLES 605 X 605 MM



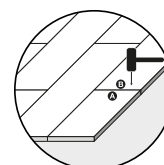
Système d'assemblage intégré
System integrated
Sistema de ensamblaje integrado



①
Angle de 10° approx.
Approximately 10° angle
Angulo de 10° aprox.



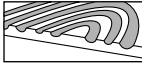
②
Lâcher, laisser reposer
Drop
Dejarlo caer



③
Pression de verrouillage
Press to lock
Presione hasta que encaje

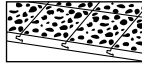
LÉGENDE
CAPTION
LEYENDA

1



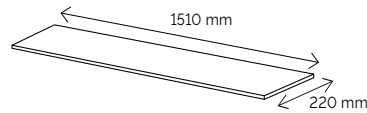
Structure synchrone
In-registered texture
Estructura Sincronizada

2



Structure pierre
Stone texture
Estructura piedra

LAMES | PLANKS | TABLAS



Grande variété de teintes dans un kit
High color variation into a kit
Gran variedad de tono en una caja



S01 Berlin
Berlin
Berlin

1



S02 Athènes
Athens
Atenas

1



S03 Madrid
Madrid
Madrid



1



S04 Bruxelles
Bruxelles
Bruselas

1



S05 Stockholm
Stockholm
Estocolmo



1



S06 Lisbonne
Lisbon
Lisboa



1



S07 Prague
Prague
Praga

1



S08 Vienne
Vienna
Viena



1



S09 Copenhague
Copenhague
Copenhague



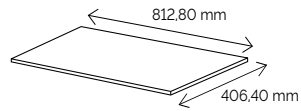
1



S10 Bratislava
Bratislava
Bratislava

1

DALLES | TILES | LOSETAS



S11 Varsovie
Warsaw
Varsovia

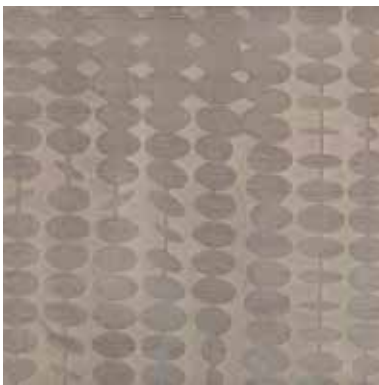
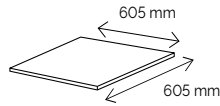
2

S12 Luxembourg
Luxembourg
Luxemburgo

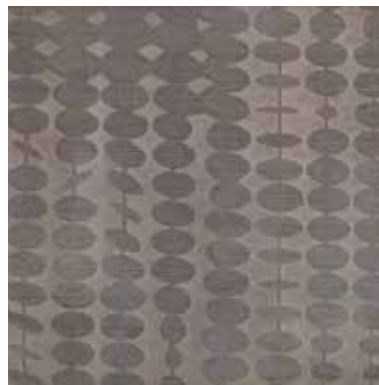
2

DALLES | TILES | LOSETAS

À épaisseur - Until the product runs out - Hasta liquidación



S13 Zinc
Zinc
Zinc

1

S14 Nickel
Nickel
Niquel

1

S15 Cuivre
Copper
Cobre

1

S08 Vienne | Vienna | Viena

IDÉAL 5,5 / 0,55 MM



Support stabilisateur⁽¹⁾
Elastic backing⁽¹⁾
Soporte de estabilización⁽¹⁾



Sous-couche intégrée
Built-in underlay
Subcapa integrada

L6 Morphée | Morphée | Morphée



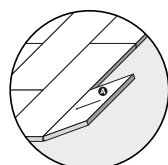
	LAME - PLANK - TABLA	DALLE - TILE - LOSETA
LONGUEUR LENGTH LARGO	1237 mm	612 mm
LARGEUR WIDTH ANCHO	225 mm	304 mm
ÉPAISSEUR THICKNESS ESPESOR	5,5 mm	5,5 mm
LAMES PLANK TABLA / KIT	7	10
M ² SQM / KIT	1,95	1,86
POIDS WEIGHT PESO / KIT	11 kg	10,20 kg

Sous-couche intégrée - Built-in underlay - Subcapa integrada

AVEC SYSTÈME D'ASSEMBLAGE BREVETÉ ALSAPAN

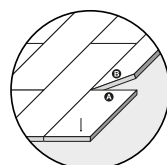


Système d'assemblage intégré
System integrated
Sistema de ensamblaje integrado



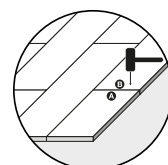
①

Angle de 10° approx.
Approximately 10° angle
Angulo de 10° aprox.



②

Lâcher, laisser reposer
Drop
Dejarlo caer



③

Pression de verrouillage
Press to lock
Presione hasta que encaje

UNE CONCEPTION, RÉALISATION ET PRODUCTION FRANÇAISE

DESIGNED, DEVELOPED AND MADE IN FRANCE |
DISEÑO, REALIZACIÓN Y PRODUCCIÓN FRANCESA



Fort de son expérience de plus de 25 années dans la fabrication de revêtement de sol stratifié, Alsapan investit dans une toute nouvelle ligne de production de sols vinyles.

Idéal est un revêtement de sol vinyle rigide, qui allie la performance, le design et la facilité de pose grâce à un système d'assemblage breveté :

- Panneau rigide haute densité : plus de stabilité dimensionnelle, de performance du click et de praticité de pose.
- Sous-couche intégrée : isolation acoustique (-19 dB) et thermique renforcée.
- Revêtement hydrofuge compatible toutes pièces de la maison, y compris pièces d'eau.
- Garantie 20 ans en usage résidentiel.
- Garantie 10 ans en usage commercial.

Alsapan, with its 25 years' experience in manufacturing laminate flooring, has invested in a new vinyl flooring production line.

Idéal is a high-performance rigid vinyl flooring with a standout design and a patented assembly system for easy fitting:

- A rigid, high-density panel offering superior performance and dimensional stability and effortless, click-in installation.
- Built-in underlay: superior noise reduction (-19dB) and thermal insulation.
- Water repellent and compatible with all rooms in the home, including bathrooms and washrooms.
- 20-year warranty for residential use.
- 10-year warranty for commercial use.

Con más de 25 años de experiencia en la fabricación de revestimiento de suelo laminado, Alsapan está invirtiendo en una nueva línea de producción de suelos vinílicos.

Idéal es un revestimiento de vinilo rígido que combina grandes prestaciones, diseño inmejorable y facilidad de instalación gracias a un sistema de montaje patentado:

- Panel rígido de alta densidad: mayor estabilidad dimensional, un sistema de encaje mejorado y una instalación más práctica.
- Subcapa integrada: aislamiento acústico (-19dB) y térmico reforzado.
- Revestimiento hidrófugo compatible con todas las estancias de la casa, incluidos los espacios húmedos.
- 20 años de garantía para uso residencial.
- 10 años de garantía para uso comercial.

SUPPORT STABILISATEUR⁽¹⁾
ELASTIC BACKING⁽¹⁾
SOPORTE DE ESTABILIZACIÓN⁽¹⁾

33/42 HAUTE RÉSISTANCE
HIGH RESISTANCE
ALTA RESISTENCIA

SOUS-COUCHE INTÉGRÉE
BUILT-IN UNDERLAY
SUBCAPA INTEGRADA

COMPATIBLE BAIES VITRÉES*
*À protéger des rayons directs du soleil
SUITABLE WITH LARGE DISPLAY WINDOWS (LIGHT STABLE)*
*Keep out of direct sunlight
COMPATIBLE CON ESTANCIAS ACRIALADAS*
*Proteger de los rayos directos del sol

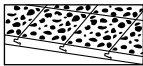
(1) Le support stabilisateur permet :
• D'améliorer la stabilité dimensionnelle de la lame.
• D'atténuer les bruits de résonance, pour un environnement calme et apaisé.

(1) The elastic backing results in:
• Better dimensional stability of the board.
• Reduction in noise and vibration to create a quieter and calmer atmosphere.

(1) El soporte de estabilización permite:
• De mejorar la estabilidad dimensional de la lama.
• De reducir los ruidos de resonancia, para un entorno tranquilo y pacífico.

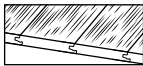
LÉGENDE
CAPTION
LEYENDA

2



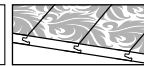
Structure pierre
Stone texture
Estructura piedra

3



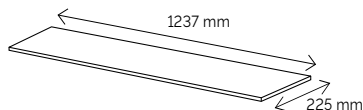
Structure bois
Wood structure
Estructura madera

5



Structure fantaisie
Fantasy texture
Estructura fantasía

LAMES | PLANKS | TABLAS



Grande variété de teintes dans un kit
High color variation into a kit
Gran variedad de tono en una caja



L1 Apollon
Apollon
Apolo



3



L4 Atlas
Atlas
Atlas

5



L5 Borée
Borée
Borée

2



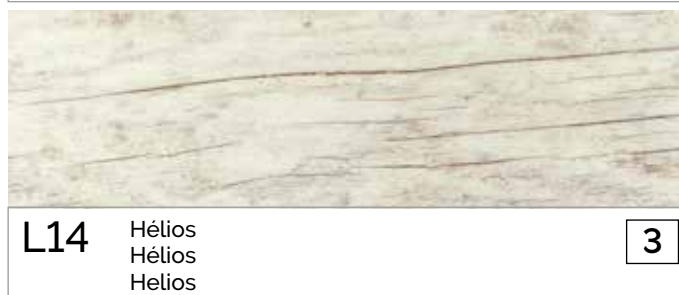
L6 Morphée
Morphée
Morphée

3



L7 Cronos
Cronos
Cronos

3



L14 Hélios
Hélios
Helios

3



L18 Hermès
Hermès
Hermes



3



L22 Perséphone
Perséphone
Perséphone



3



L23 Ploutos
Ploutos
Ploutos



3



L24 Poseïdon
Poseïdon
Poseïdon

3



L25 Rhéa
Rhéa
Rhéa

3

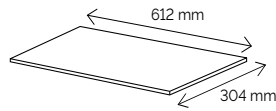


L26 Séléné
Séléné
Séléné



3

DALLES | TILES | LOSETAS



L3 Pan
Pan
Pan

2



L4 Atlas
Atlas
Atlas

5



L5 Borée
Borée
Borée

2



L11 Eos
Eos
Eos

5



L15 Héphaïstos
Héphaïstos
Héphaïstos

5



L19 Hestia
Hestia
Hestia

5



L21 Leto
Leto
Leto

5

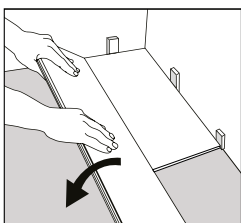
PRESTIGE 2.0 DALLES 5 / 0,55 MM

**NOUVEAU
NEW
NUEVO**

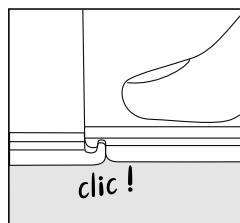


	DALLES - TILES - LOSETAS
LONGUEUR LENGTH LARGO	600 mm
LARGEUR WIDTH ANCHO	300 mm
ÉPAISSEUR THICKNESS ESPESOR	5 mm
DALLES TILES LOSATES / KIT	10
M ² SQM / KIT	1,80
POIDS WEIGHT PESO / KIT	17,60 kg

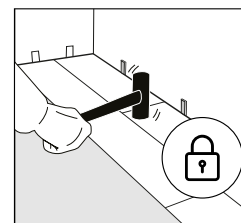
AVEC SYSTÈME D'ASSEMBLAGE I4F | WITH IF4 CLICK SYSTEM | CON SISTEMA DE ENSAMBLAJE I4F



①
Angle de 10° approx.
Approximately 10° angle
Angulo de 10° aprox.



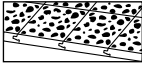
②
Appuyer
Press
Apoyar



③
Pression de verrouillage
Press to lock
Presione hasta que encaje

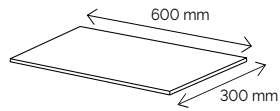
LÉGENDE
CAPTION
LEYENDA

2



Structure pierre
Stone texture
Estructura piedra

DALLES | TILES | LOSETAS



V27 Rio
Rio
Rio

2



V28 Gris contrasté
Contrasting grey
Gris contrastante

2



V29 Gris poivré
Pepper grey
Gris pimienta

2



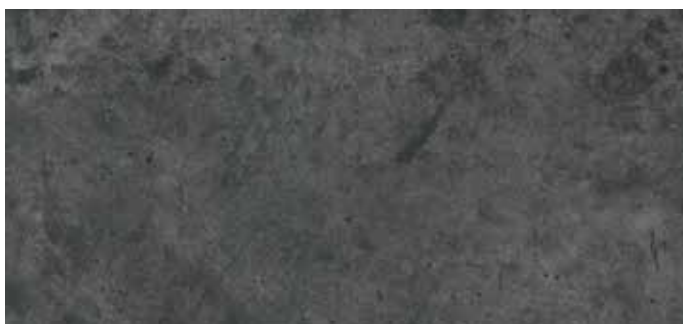
V30 Arctique
Arctic
Ártico

2



V31 Gris medium
Medium grey
Gris medio

2



V32 Charbon
Coal
Carbón

2



CLASSIC R. 4 / 0,30 MM



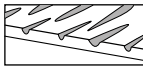
C03 Gris foggy | Foggy grey | Gris foggy



	LAME - PLANK - TABLA
LONGUEUR LENGTH LARGO	1220 mm
LARGEUR WIDTH ANCHO	180 mm
ÉPAISSEUR THICKNESS ESPESOR	4 mm
LAMES PLANK TABLA / KIT	10
M ² SQM / KIT	2,196
POIDS WEIGHT PESO / KIT	17,80 kg

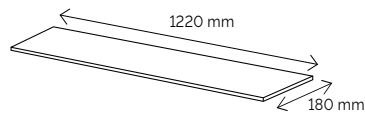
LÉGENDE
CAPTION
LEYENDA

4



Structure rustique
Rustic texture
Estructura rústica

LAMES | PLANKS | TABLAS



C01 Brun cérusé
Limed brown
Marrón ceruse



C03 Gris foggy
Foggy grey
Gris foggy

4



C05 Gris moyen
Medium grey
Gris medio

4



C02 Brun clair
Light brown
Marrón claro

4



C04 Gris gotham
Gotham grey
Gris gotham

4



C06 Mordoré
Bronze
Dorado

4



C01 Brun cérusé | Limed brown | Marrón ceruse

VINYLE SOUPLE

FLEXIBLE VINYL | VINILO FLEXIBLE



PRESTIGE 2.0 LAMES | **CLASSIC S.**

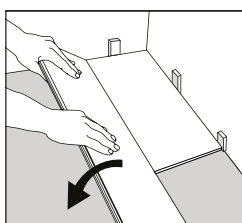
PRESTIGE 2.0 LAMES 5 / 0,55 MM

**NOUVEAU
NEW
NUEVO**

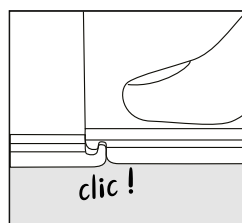


	LAMES - PLANKS - TABLAS
LONGUEUR LENGTH LARGO	1210 mm
LARGEUR WIDTH ANCHO	220 mm
ÉPAISSEUR THICKNESS ESPESOR	5 mm
DALLES TILES LOSATES / KIT	8
M ² SQM / KIT	2,13
POIDS WEIGHT PESO / KIT	21,40 kg

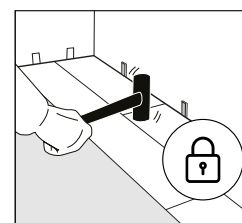
AVEC SYSTÈME D'ASSEMBLAGE I4F | WITH IF4 CLICK SYSTEM | CON SISTEMA DE ENSAMBLAJE I4F



①
Angle de 10° approx.
Approximately 10° angle
Angulo de 10° aprox.



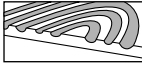
②
Appuyer
Press
Apoyar



③
Pression de verrouillage
Press to lock
Presione hasta que encaje

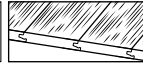
LÉGENDE
CAPTION
LEYENDA

1



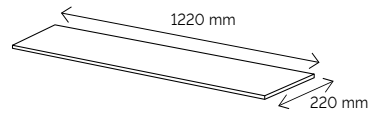
Structure synchrone
In-registered texture
Estructura Sincronizada

3



Structure bois
Wood structure
Estructura madera

LAMES | PLANKS | TABLAS



V33 Plancher de wagon
Wagon floor
Piso del carro

1



V34 Palissandre
Rosewood
Palo de rosa

1



V35 Chêne royal
Royal oak
Roble real

3



V36 Châtaigner de Sicile
Sicilian chestnut
Castaña siciliana

3



V37 Chêne major
Major oak
Roble mayor

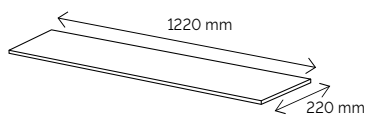
1



V38 Chêne gral sherman
Gral sherman oak
Roble gral sherman

3

LAMES | PLANKS | TABLAS



V39 Gris saturé
Saturated grey
Gris saturado

3



V40 Chêne rosé
Pink oak
Roble rosa

1



V41 Chêne nervuré
Ribbed oak
Roble estriado

1



V42 Chêne boucané
Smoked oak
Roble ahumado

1



V43 Chêne du nord
Northern oak
Roble del norte

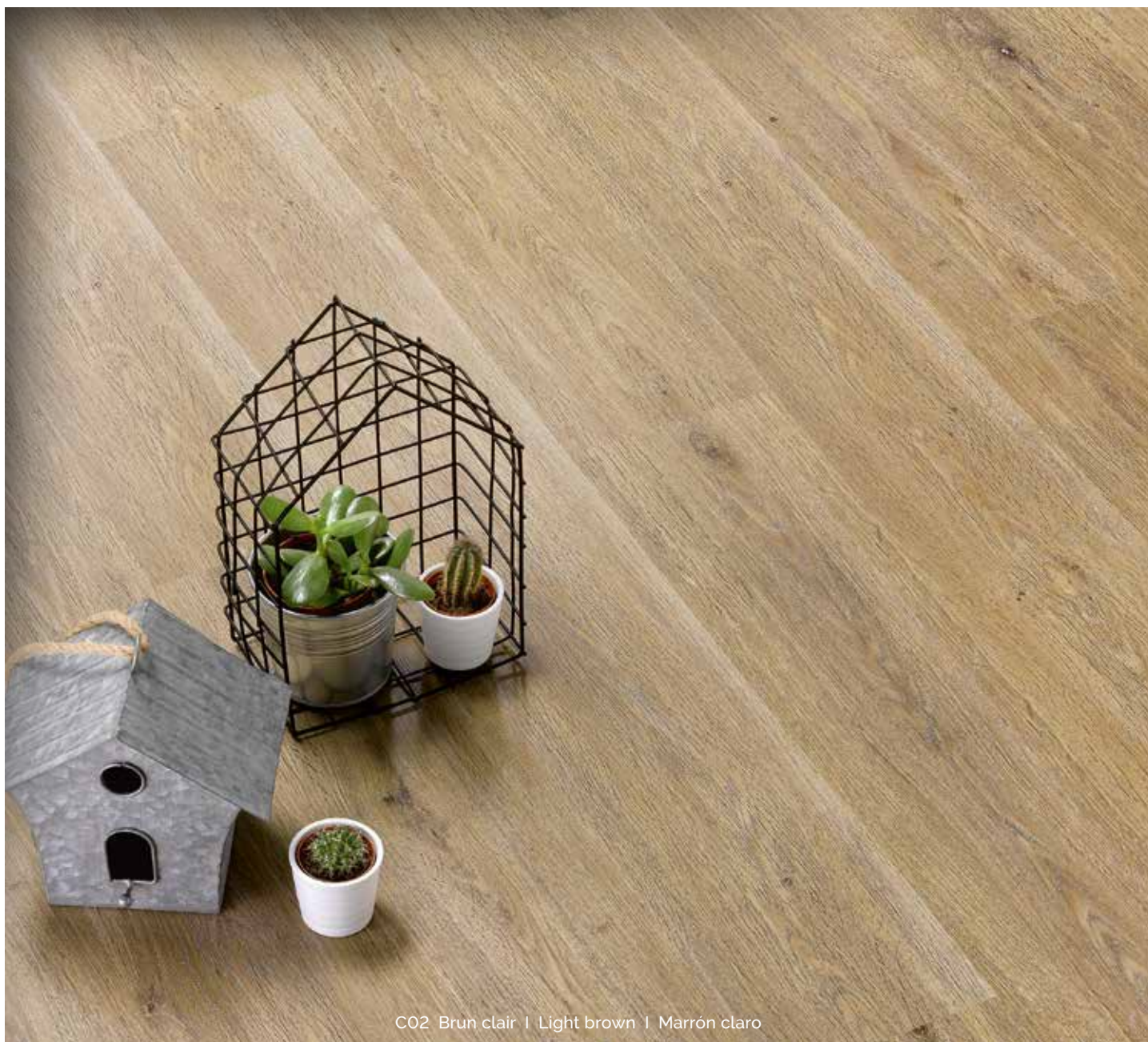
1



V44 Chêne givré
Frosted oak
Roble helado

3

CLASSIC S. 4 / 0,30 MM



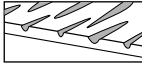
CO2 Brun clair | Light brown | Marrón claro



	LAME - PLANK - TABLA
LONGUEUR LENGTH LARGO	1220 mm
LARGEUR WIDTH ANCHO	180 mm
ÉPAISSEUR THICKNESS ESPESOR	4 mm
LAMES PLANK TABLA / KIT	10
M ² SQM / KIT	2,196
POIDS WEIGHT PESO / KIT	17,80 kg

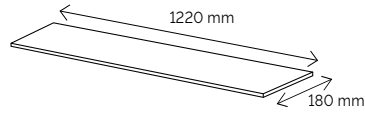
Légende
Caption
Leyenda

4



Structure rustique
Rustic texture
Estructura rústica

LAMES | PLANKS | TABLAS



C01 Brun cérusé
Limed brown
Marrón ceruse



C02 Brun clair
Light brown
Marrón claro

4



C03 Gris foggy
Foggy grey
Gris foggy

4



C04 Gris gotham
Gotham grey
Gris gotham

4



C05 Gris moyen
Medium grey
Gris medio

4



C06 Mordoré
Bronze
Dorado

4

Caractéristiques produits
 Technical features
 Características técnicas

		SELECT			IDÉAL
		LAMES PLANKS - TABLAS	DALLES TILES - LOSETAS	DALLES TILES - LOSETAS	LAMES PLANKS - TABLAS
CARACTÉRISTIQUES TECHNICAL FEATURES CARACTERÍSTICAS TÉCNICAS	Épaisseur totale Total thickness - Espesor total	7,5 mm			5,5 mm
	Couche d'usure - Wear layer Capa resistente al desgaste	0,55 mm			0,55 mm
	Sous-couche intégrée Built-in underlay - Subcapa integrada	oui - yes - sí			oui - yes - sí
	Assemblage Clip system - Ensamblaje	Drop lock 100 pour les lames et dalles 812 x 406	Drop lock 400 pour les dalles 605 x 605		À clipser - To clip - Con clip ALSA TF®
	Surface Surface - Estructura	Synchrone In-registered Sincronizado	Pierre - Stone - Piedra	Synchrone In-registered Sincronizado	Pierre - Stone - Piedra Bois - Wood - Madera Fantaisie - Fantasy - Fantasia
	Micro-chanfreins sur les 4 côtés 4 micro v-grooves - micro-biseles en los 4 cantos	oui - yes - sí			oui - yes - sí
	Feuille de verre Sheet glass - Hoja de vidrio	non - no - no			non - no - no
	Classe d'usage EN ISO 10874 Class of use EN ISO 10874 Clase de uso EN ISO 10874	33/42			33/42
TESTS PRUEBAS	Garantie en usage résidentiel Residential use warranty Garantía en uso residencial	20 ans - years - años			20 ans - years - años
	Garantie en usage commercial Commercial use warranty Garantía en uso comercial	10 ans - years - años			10 ans - years - años
	Isolation phonique (dB) ISO 717-2 Sound insulation (dB) ISO 717-2 Aislamiento fónico (dB) ISO 717-2	18 dB			19 dB
	Résistance chimique EN423 Chemical resistance EN423 Resistencia química EN423	Haute - High - Alta			Haute - High - Alta
	Résistance thermique I2524 Thermal resistance I2524 Resistencia térmica I2524	≤ 0,088 m² K/W			≤ 0,05 m² K/W
	Résistance à la déformation EN434 Strain resistance EN434 Resistencia a la distorsión EN434	≤ 0,25 %			≤ 0,10 %
	Stabilité de la couleur à la lumière EN 20105-B02 Color stability to light EN 20105-B02 Estabilidad del color a la luz EN 20105-B02	≤ 6 %			≤ 6/7 %
	Imperméabilité EN 13553 Waterproofing EN 13553 Impermeabilidad EN 13553	Produit imperméable Waterproof product Producto impermeable			Produit imperméable Waterproof product Producto impermeable
	Résistance à l'usure EN 660-2 Wear resistance EN 660-2 Resistencia al desgaste EN 660-2	Groupe Group - Grupo T			Groupe - Group - Grupo T
	Traitement antimicrobien ASTM G 21-96 Antimicrobial treatment ASTM G 21-96 Tratamiento antimicrobiano ASTM G 21-96	Classe 0 - 0 class - clase 0			Classe 0 - 0 class - clase 0
	Résistance au feu EN ISO 9239-1 Fire resistance EN ISO 9239-1 Resistencia al fuego EN ISO 9239-1	BFL S1			BFL S1
LOGISTIQUE LOGISTICS LOGÍSTICA	Dimensions - Dimensiones	1510 x 220 mm	812,8 x 406,4 mm	605 x 605 mm	1237 x 225 mm
	1 kit/caja	8 lames - planks - tablas = 2,66 m² - sqm	6 dalles - tile - loseta = 1,98 m² - sqm	5 dalles - tile - loseta = 1,83 m² - sqm	7 lames - planks - tablas = 1,95 m² - sqm
	m²-sqm/palette-pallet-palet	138,32 m² - sqm	89,1 m² - sqm	73,2 m² - sqm	132,48 m² - sqm
	1 palette - pallet - palet	52 kits - cajas	45 kits - cajas	40 kits - cajas	68 kits - cajas
	Poids du kit Kit weight - Peso por caja	21,95 kg	18,80 kg	13,50 kg	11 kg
	Poids d'une palette Pallet weight - Peso por palet	1140 kg	845 kg	547 kg	748 kg

IDÉAL	PRESTIGE 2.0 DALLES	CLASSIC R.	PRESTIGE 2.0 LAMES	CLASSIC S.
DALLES TILES - LOSETAS	DALLES TILES - LOSETAS	LAMES PLANKS - TABLAS	LAMES - PLANKS - TABLAS	LAMES PLANKS - TABLAS
5,5 mm	5 mm	4 mm	5 mm	4 mm
0,55 mm	0,55 mm	0,30 mm	0,55 mm	0,30 mm
oui - yes - sí	non - no - no	non - no - no	non - no - no	non - no - no
À clipser - To clip - Con clip ALSA TF®	À clipser - To clip - Con clip I4F	À clipser angle/angle To clip - Con clip	À clipser - To clip - Con clip I4F	À clipser angle/angle To clip - Con clip
Pierre - Stone - Piedra Fantaisie - Fantasy - Fantasia	Pierre - Stone - Piedra	Structure rustique Rustic texture Estructura rústica	Synchrone - In-registered Sincronizado Bois - Wood - Madera	Structure rustique Rustic texture Estructura rústica
oui - yes - sí	oui - yes - sí	oui - yes - sí	oui - yes - sí	oui - yes - sí
non - no - no	non - no - no	non - no - no	oui - yes - sí	non - no - no
33/42	33 / 42	23 / 31	33 / 42	23 / 31
20 ans - years - años	20 ans - years - años	10 ans - years - años	20 ans - years - años	10 ans - years - años
10 ans - years - años	10 ans - years - años	non - no - no	10 ans - years - años	non - no - no
19 dB	13 dB	13 dB	13 dB	13 dB
Haute - High - Alta	Haute - High - Alta	Haute - High - Alta	Haute - High - Alta	Haute - High - Alta
≤ 0,05 m² K/W	≤ 0,04 m² K/W	≤ 0,04 m² K/W	≤ 0,07 m² K/W	≤ 0,04 m² K/W
≤ 0,10 %	≤ 0,08 %	≤ 0,08 %	≤ 0,12 %	≤ 0,08 %
≤ 6/7 %	≤ 6 %	≤ 6 %	≤ 6 %	≤ 6 %
Produit imperméable Waterproof product Producto impermeable	Produit imperméable Waterproof product Producto impermeable	Produit imperméable Waterproof product Producto impermeable	Produit imperméable Waterproof product Producto impermeable	Produit imperméable Waterproof product Producto impermeable
Groupe - Group - Grupo T	Groupe - Group - Grupo T	Groupe - Group - Grupo T	Groupe - Group - Grupo T	Groupe Group - Grupo T
Classe 0 - 0 class - clase 0	Classe 0 - 0 class - Clase 0	Classe 0 - 0 class - Clase 0	Classe 0 - 0 class - Clase 0	Classe 0 - 0 class - Clase 0
BFL S1	BFL S1	BFL S1	BFL S1	BFL S1
612 x 304 mm	600 x 300 mm	1220 x 180 mm	1210 x 220 mm	1220 x 180 mm
10 dalles - tile - loseta = 1,86 m² - sqm	10 lames - planks - tablas = 1,80 m² - sqm	10 lames - planks tablas = 2,196 m² - sqm	8 lames - planks - tablas = 2,13 m² - sqm	10 lames - planks - tablas = 2,196 m² - sqm
133,95 m² - sqm	86,40 m² - sqm	142,174 m² - sqm	85,20 m² - sqm	142,74 m² - sqm
72 kits - cajas	48 kits / cajas	65 kits	40 kits / cajas	65 kits / cajas
10,20 kg	17,60 kg	17,80 kg	21,40 kg	17,80 kg
734,4 kg	872 kg	1180 kg	880 kg	1180 kg

Accessoires pour les gammes LVT

Accessories for LVT ranges

Accesorios para las gamas de suelo LVT



PLINTHE L58

SKIRTING L58

RODAPIÉ L58

Plinthe avec papier décor résistant à l'eau et support à gonflement réduit.

Dimensions : 2200 x 58 x 12 mm

Conditionnement : boîte cartonnée de 5 plinthes soit 11 ml

Mise en oeuvre : à clipser, clouer, visser ou coller.

Skirting with water-resistant decor paper and an anti-swelling bas board.

Suitable for humid rooms

Dimensions: 2200 x 58 x 12 mm

Packing: 5 pieces/box = 11 lm

Installation: to clip, tack, screw or glue

Rodapié con papel decorativo resistente al agua y soporte de bajo hinchamiento. Concebido para estancias húmedas.

Dimensiones: 2200 x 58 x 12 mm

Embalaje: 5 unidades/caja = 11 ml

Instalación: para sujetar (con pinza), clavar, atornillar o encolar.



PROFILÉ D'ÉTANCHÉIFICATION POUR PLINTHES F58 ET F80

CEILING PROFILE FOR F58 AND F80 SKIRTING
PERFIL DE SELLADO PARA LOS RODAPIÉS F58 Y F80

Dimensions : 2200 x 21 x 13 mm ou 16 mm

Conditionnement : 10 pièces par sachet.

Profilés PVC à glisser dans une plinthe.

Dimensions: 2200 x 21 x 13 mm or 16 mm

Packing: pack of 10 units

PVC profiles to slide into the skirting

Dimensiones: 2200 x 21 x 13 mm o 16 mm

Embalaje: 10 unidades/caja

Perfiles de PVC para deslizarse en un rodapié.



BARRE DE SEUIL ALUMINIUM SUR RAIL PVC POUR LES GAMMES VINYLES

ALUMINIUM PROFILE ON PVC RAIL FOR VINYL RANGES
PERFIL ALUMINIO SOBRE RAIL PVC PARA GAMAS
DE SUELO VINÍLICO

Longueur / Lenght / Longitud : 900 ou 1800 mm.

Profilé à destination de sols d'amplitude 4 à 7,5 mm

Conditionnement : 10 unités par paquet, filmées

Décors : sahara / argent

T-profile for flooring thicknesses 4 to 7.5 mm

Packaging: pack of 10, film-wrapped, PVC base and hardware included

Patterns: sahara / silver

Perfil para suelos de 4 a 7.5 mm de amplitud

Embalaje: 10 unidades, flejadas, base de PVC incluida

Acabados: sahara / plata.



Accessoires pour les gammes LVT

Accessories for LVT ranges

Accesorios para las gamas de suelo LVT

MULTIPROTECT ACOUSTIC

Surface couverte : 1 rouleau = 8 m²

Sous-couche en polyuréthane (PU), adaptée à la pose de revêtement de sol stratifié. Elle minimise les rugosités des supports et isole thermiquement. Ce produit est doublé d'un pare vapeur aluminium.

Area covered: 1 roll = 8m²

A polyurethane (PU) underlay for use with laminate flooring. It absorbs surface unevenness and provides thermal insulation. The underlay also features an aluminium vapour barrier.

Superficie cubierta: 1 rollo = 8m²

Subcapa de poliuretano (PU), concebida para la colocación de revestimiento de suelo laminado. Minimiza la rugosidad de los soportes y aísla térmicamente.

Este producto está revestido con una barrera de vapor de aluminio.



8 ml x 1 m

2 mm



Stratifié, parquet et vinyle
Laminate flooring, engineered wood and vinyl
Suelo laminado, tarima flotante, suelo vinílico

COLLECTION ACCESSOIRES

ACCESSORIES FOR LVT RANGES
ACCESORIOS PARA LAS GAMAS DE SUELO LVT



Consultez notre catalogue accessoires pour de plus amples informations.
For more information please see our Accessories catalogue.
Consulta nuestro catálogo Accesorios para más informaciones.

COLLECTION STRATIFIÉ

LAMINATE FLOORING COLLECTION
COLECCIÓN SUELO LAMINADO



Retrouvez notre collection complète de **stratifiés**, dans notre catalogue 2021 !
Find our complete collection of **laminated flooring** in our 2021 catalogue !
Consulte nuestra colección completa de **suelo laminado** en nuestro catálogo 2021 !

COLLECTION PARQUET

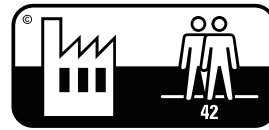
ENGINEERED WOOD COLLECTION
COLECCIÓN TARIMA FLOTANTE



Découvrez nos collections complètes de **parquets massifs et contrecollés** (sur support HDF ou contreplaqués) dans nos catalogues 2021 !
Discover our complete collections of **solid and engineered hardwood flooring** (on HDF or plywood) in our 2021 catalogues !
Descubra nuestras colecciones completas de **parqués macizos y laminados** (sobre soporte HDF o contrachapados) en nuestros catálogos 2021 !

DES PICTOS POUR VOUS SIMPLIFIER LA VIE !

PICTOGRAMS TO MAKE LIFE EASIER
 PICTOGRAMAS QUE SIMPLIFICAN LA VIDA



Classe d'usage
 Class of use
 Clase de uso



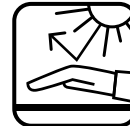
Résistant à l'eau
 Waterproof
 Resiste al agua



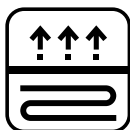
Sous-couche intégrée
 Built-in underlay
 Subcapa integrada



Panneau composite rigide
 Rigid composite panel
 Panel de compuesto plástico rígido



À protéger des rayons directs du soleil
 Keep out of direct sunlight
 Proteger de los rayos directos des sol



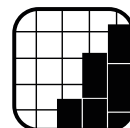
Compatible chauffage au sol hydraulique
 Compatible with undersoil water heating
 Compatible con calefacción de suelo radiante hidráulico



Antistatique
 Antistatic
 Antiestática



Stabilité dimensionnelle
 Strain resistant
 Resistente a la distorsión



Installation directe sur carrelage possible
 Can be laid directly onto ceramic tiles
 Puede colocarse directamente sobre baldosas



Isolation des bruits de résonance
 Insulates against impact noise
 Aislamiento frente a los ruidos de impacto



Isolation des bruits de transmission
 Transition noise reduction
 Aislamiento frente a los ruidos de transmisión



S13 Zinc | Zinc | Zinc



ALSAFLOOR

Z.I. - 1 rue de l'Europe - 67521 Marlenheim Cedex - France
tel. +33 (0)3 88 59 29 89 - fax. +33 (0)3 88 59 28 49

www.alsapan.com