



LES OUVERTURES  
& L'OSSATURE BOIS  
*by MINCO*

**MINCO**<sup>®</sup>



**240 250**

COLLABORATEURS

MAISONS À OSSATURE BOIS  
ÉQUIPÉES CHAQUE ANNÉE



1 250  
partenaires



510  
showrooms



42  
métiers



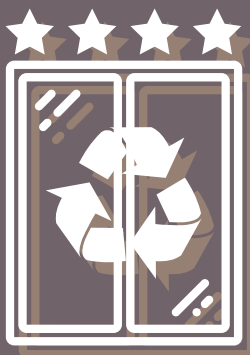
27 000 m<sup>2</sup>  
d'ateliers



100%  
origine France



95%  
des bois  
écocertifiés



**100%**

des menuiseries sont  
entièrement démontables  
pour un recyclage en fin  
de vie.





# Une maison à ossature bois et des menuiseries bois-aluminium ? UN CHOIX NATUREL.

Les maisons ou extensions à ossature bois, par leurs performances et leur design, savent concilier tradition et absolue modernité. C'est pourquoi les menuiseries bois-aluminium sont faites pour elles ! Chaque année, des centaines de clients font confiance à Minco pour fournir le profil et la couleur en accord parfait avec leur intérieur et leur personnalité. Selon votre niveau d'exigence et les caractéristiques de votre projet, vous pourrez opter pour les gammes Tonus 56 mm ou Extrem 66 mm.

Uw :  
jusqu'à 0.84 W/m<sup>2</sup>K

Compatibles BEPOS  
ou maison labellisée  
PASSIV'HAUS

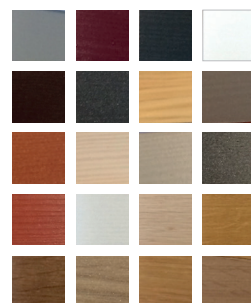


## LE PROFIL TONUS



### Minco, ou la Vie en couleurs

Dans le domaine de la menuiserie mixte bois-aluminium, les nuanciers de couleurs trouvent vite leurs limites. Sauf chez Minco. Pastel, gourmandes, exotiques, terriennes, boisées ou minérales... Les gammes Minco sont disponibles en plus de 30 couleurs intérieures.



Essences et finitions : Bois chêne ou pin lamellé collé enrobé, finitions naturelles, semi-transparentes ou opaques.



**TONUS** est la fusion entre le design modern et la performance. Son profil droit et sobre apporte une touche de modernité à tous les types d'habitats, individuel ou collectif.

## LE PROFIL EXTREM 66



**EXTREM 66** est la menuiserie de ceux qui exigent l'excellence en matière de performances énergétiques. Ses lignes droites font rimer style et qualité environnementale (profil extérieur affleurant).

# LE SYSTÈME MOB 380

Une solution performante d'habillages pour murs à ossature bois

## LES + DU SYSTÈME

### + Un concept simplifié

- > Profils de menuiserie comprenant une gorge de positionnement des habillages
- > Une solution disponible sur l'ensemble des gammes MINCO (frappe, coulissant, spéciaux et porte d'entrée...)

### + Une pose facile et rapide

- > Seulement 5 éléments à dimension ajustée et repérés (1 bavette, 2 habillages montants, 1 habillage traverse haute et 1 solin)
- > Finition soignée sans vis apparente

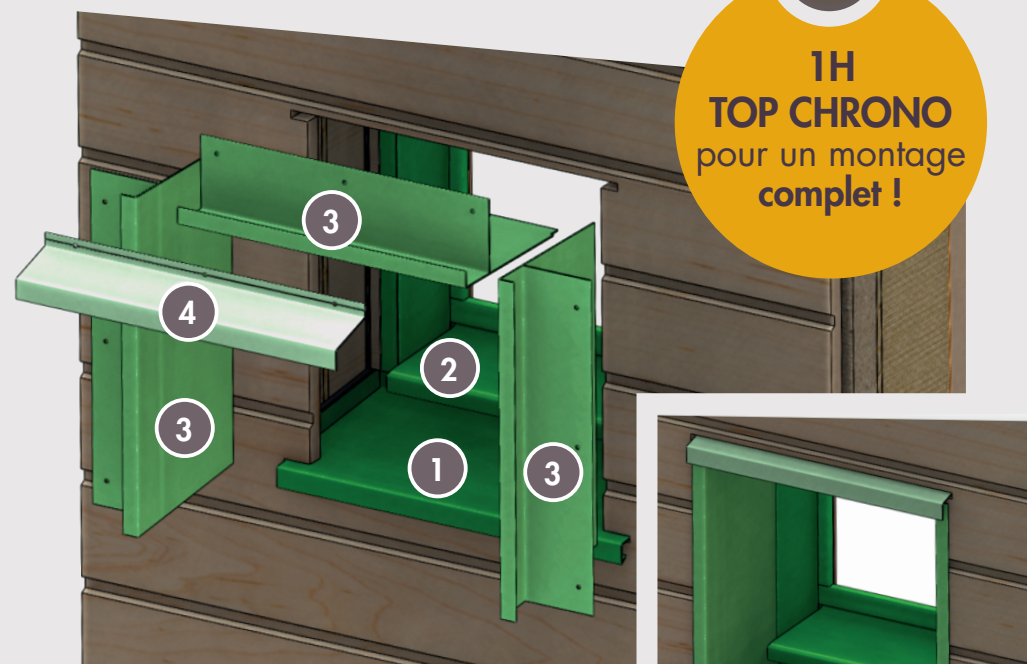
### + Une solution adaptée

- > Convient à toutes les épaisseurs de murs de 215 mm à 380 mm
- > Convient à tous les types de bardage, avec un montage des habillages avant, en atelier ou sur chantier
- > Pose de la menuiserie au nu intérieur de l'ossature permettant l'ouverture à 180° des vantaux

### + Une étanchéité de pose parfaite

- > Continuité du joint d'étanchéité sur les 4 côtés
- > Relevés soudés par membrane butyl sur la bavette
- > Continuité assurée entre pare-pluie et profils d'habillage

## \_PRINCIPE DE MISE EN ŒUVRE



- 1 Pose de la bavette
- 2 Pose de la menuiserie
- 3 Pose des trois profils d'habillage
- 4 Pose du profil solin



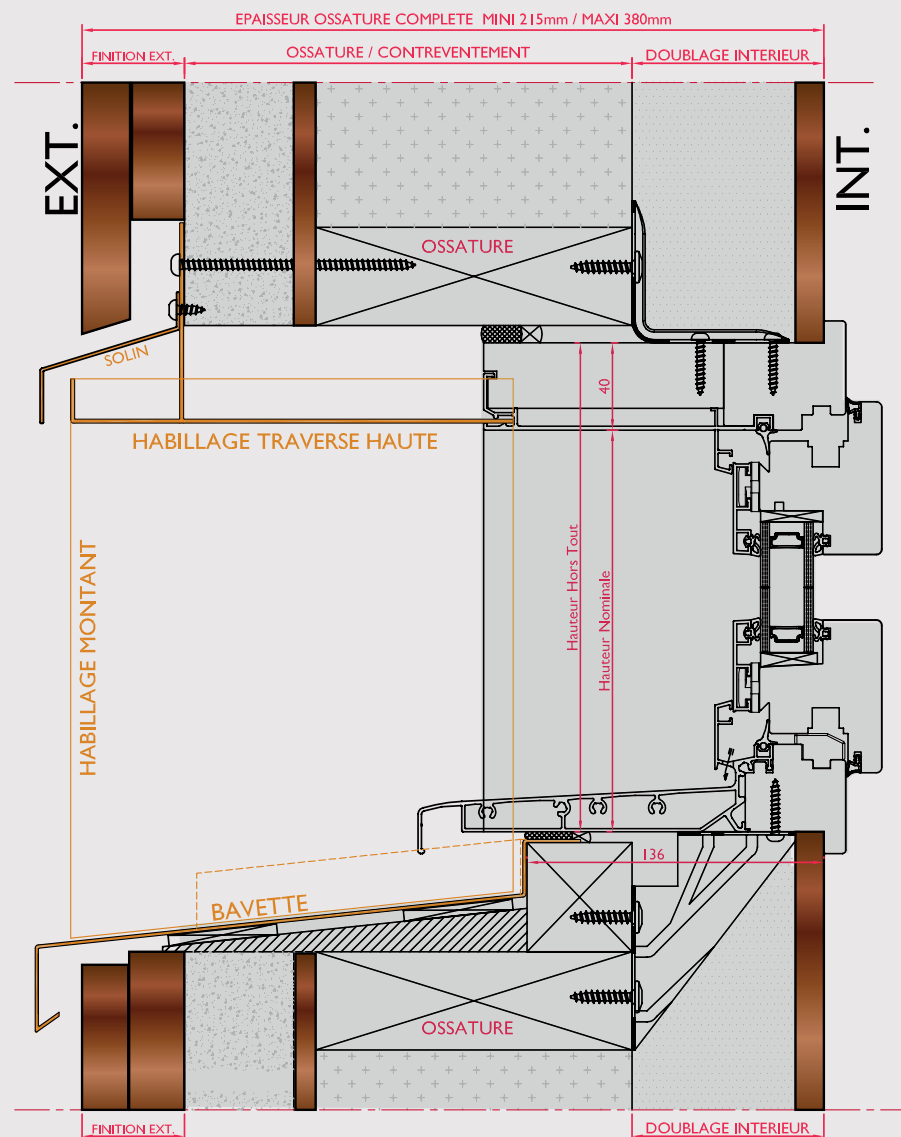


**DORMANT MENUISERIE AVEC GORGE**  
 Sur l'ensemble des gammes de 166 mm

**APPUI ou SEUIL MENUISERIE**  
 de 196 mm, seuil standard ou PMR

**HABILLAGES À DIMENSION ET REPÈRES**  
 en seulement 5 éléments au coloris de la menuiserie

**ÉPAISSEUR TOTALE D'OSSATURE**  
 de 215 mm à 380 mm



# LE BLOC VOLET ROULANT OU BRISE-SOLEIL DEMI-LINTEAU

Un équipement spécifique de haute performance thermique

## LES + DU SYSTÈME

### + Un concept optimisé

- > Équipement avec volet roulant tablier lames PVC et aluminium ou brise-soleil orientable lames aluminium
- > Performances thermiques maximales
- > Une solution disponible sur l'ensemble des gammes MINCO (frappe, coulissant, spéciaux et porte d'entrée...)

### + Une pose facile et rapide

- > Une seule intervention menuiserie et bloc

### + Une solution adaptée

- > Intégration totale dans l'ossature bois
- > Manœuvre par moteur électrique radio
- > Coulisses et lame finale thermolaquées au coloris de la menuiserie selon nuancier MINCO

### + Une étanchéité de pose parfaite

- > Coffre étanché sur menuiserie en usine



$U_c = 0.32 \text{ W/m}^2.K$



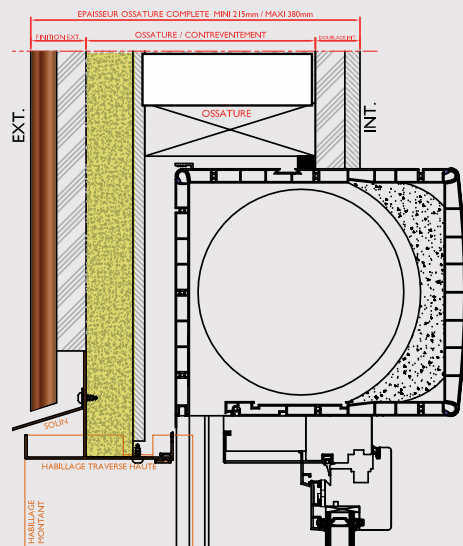
Brise soleil à lames orientables



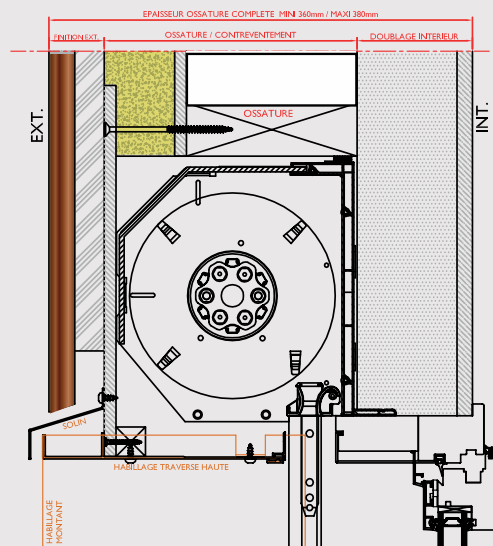
Type	Volet roulant lames PVC		Volet roulant lames Aluminium		Brise soleil orientable lames aluminium	
	mini	maxi	mini	maxi	mini	maxi
Largeur	482	1800	482	3000	600	4000
hauteur	750	2550	750	2550	750	3400



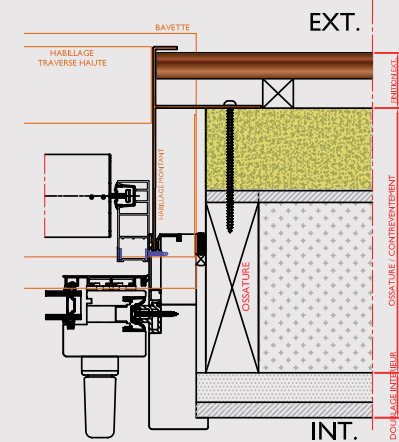
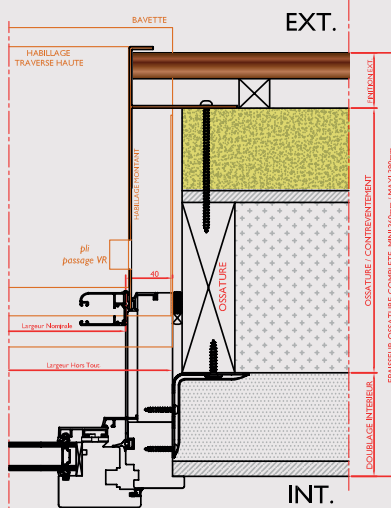
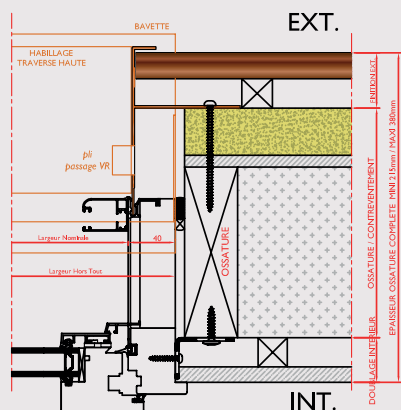
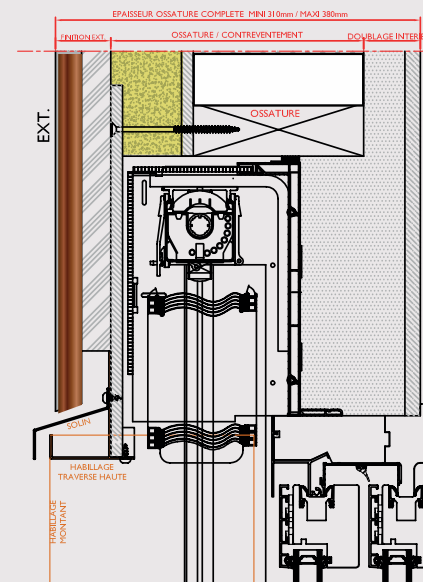
BLOC VOLET ROULANT ENROBÉ



BLOC VOLET ROULANT DEMI-LINTEAU



BLOC BRISE SOLEIL ORIENTABLE DEMI-LINTEAU





© Minco - mars 2017 - Document non contractuel / Crédit photographique : A. Bocquel